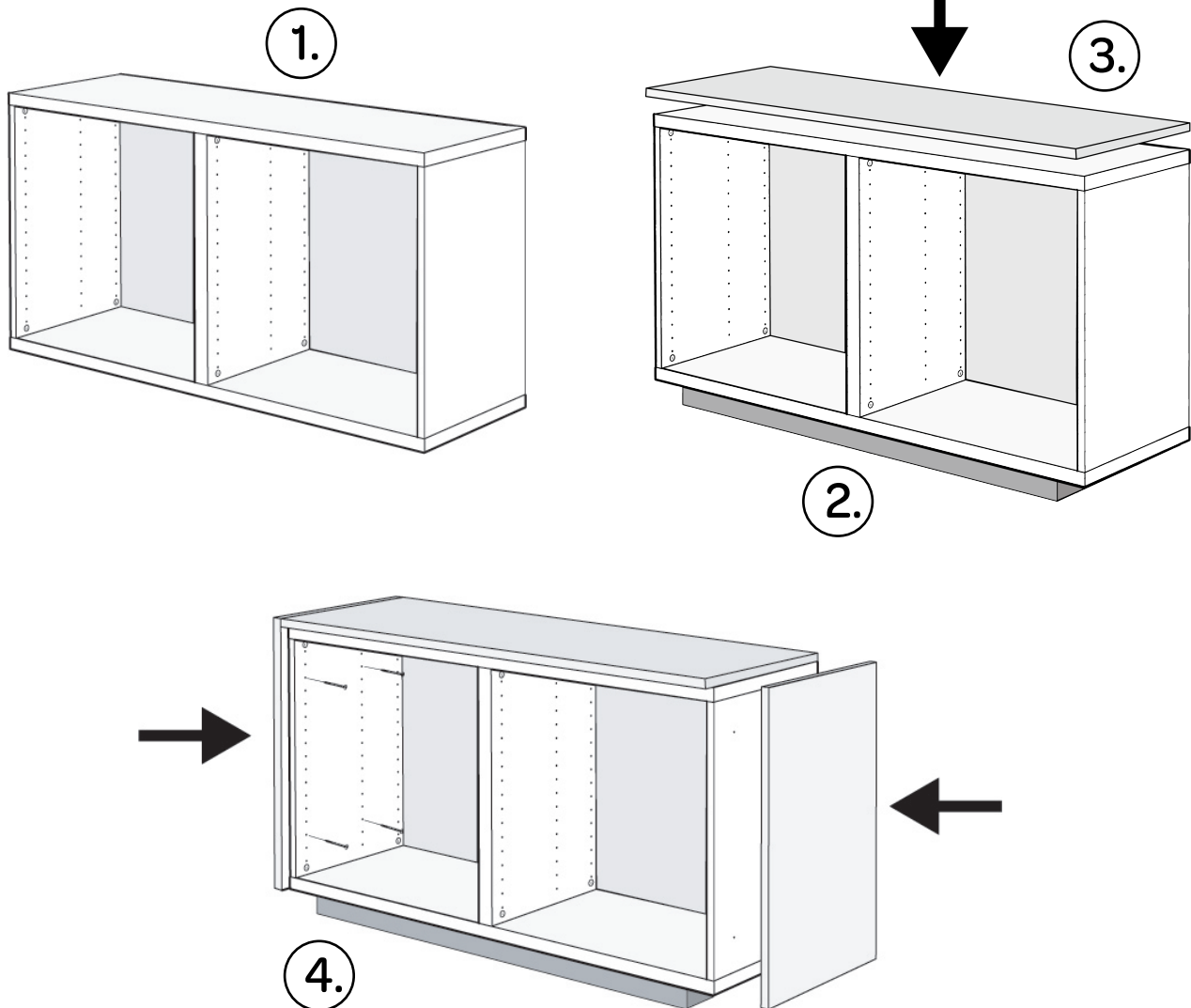


1. Montera ihop Beståstommen enligt IKEAs anvisningar
2. Lägg stommen upp & ner. Montera IKEAs ben eller Picky Livings ben/sockel. Se separat monteringsbeskrivning.
3. Vänd stommen och lägg på toppen (skuva ej fast den)



4. Håll upp täcksidorna kant i kant med stommens baksida och i samma nivå som toppskivan. Skruva fast täcksidorna med medföljande skruv inifrån stommen i IKEAs förborrade hål. Använd inte hål som du behöver för ett hyllplan eller gångjärn. 4st skruv till varje täcksida. Därefter skruvas toppskivan fast (gäller endast lackad topp - stenskivor behöver ej fästas) För bästa resultat förborras dessa hål med ett 3mm borr.
5. Montera gångjärnen enligt IKEAs beskrivning.
6. Borra hål för ditt val av handtag (gäller ej om du har ett infräst grepp)